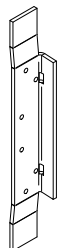
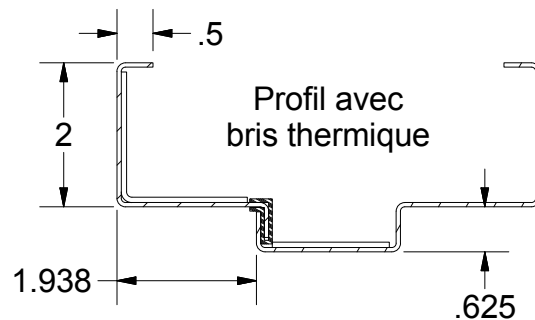


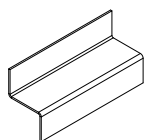
Tous les composants
sont en acier inoxydable.

Renforts ferme-porte
régulier / parallèle séparés

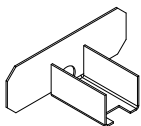


Renfort charnière

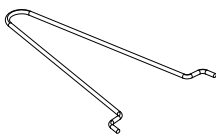
Ancrages disponibles :



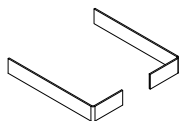
Stud



Tube & vis



Bloc
(maçonnerie)

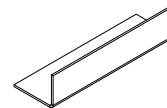


Languettes



Assemblage en
2 parties soudées avec
bris thermique intercalé

Préparation pour gâche
ASA, gâche morte, électrique...



Ancrage plancher

Cadre en acier inoxydable
de calibre **16ga** ou **14ga**.

Nos produits sont **garantis 5 ans** contre tout défaut de manufacture.

VOTRE PROJET, NOTRE EXPERTISE

☎ 450-449-7221 📠 450-449-8994 www.mirco.ca



CADRE BRIS-THERMIQUE
INOX

Type BTHI-C1

Dessiné par : Pierrebayart

Unités : Pouces

Créé le : 11/04/2018

Document N° :